

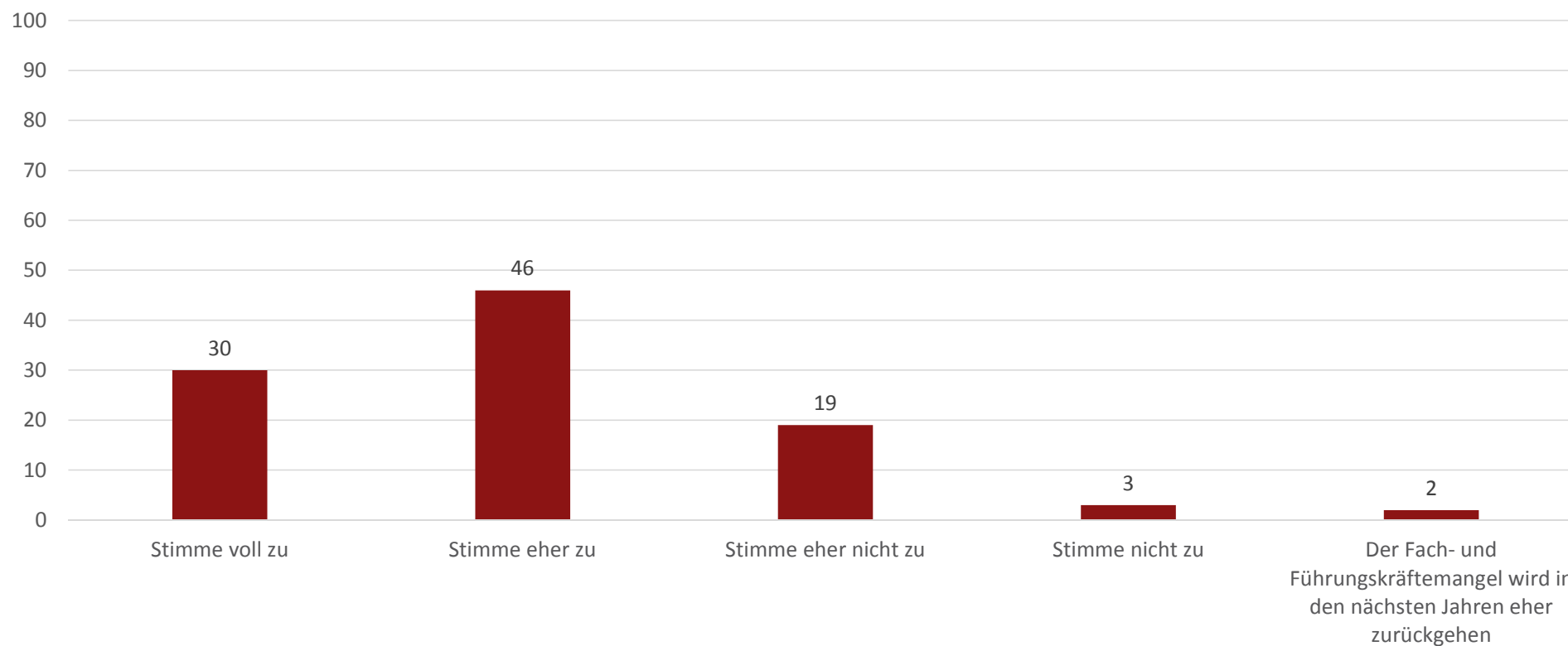


„Trendreport – Digitalisierung und Arbeitsmarkt 2018“

Für die Studie wurden 100 Personalexperten aus der deutschen Wirtschaft befragt.

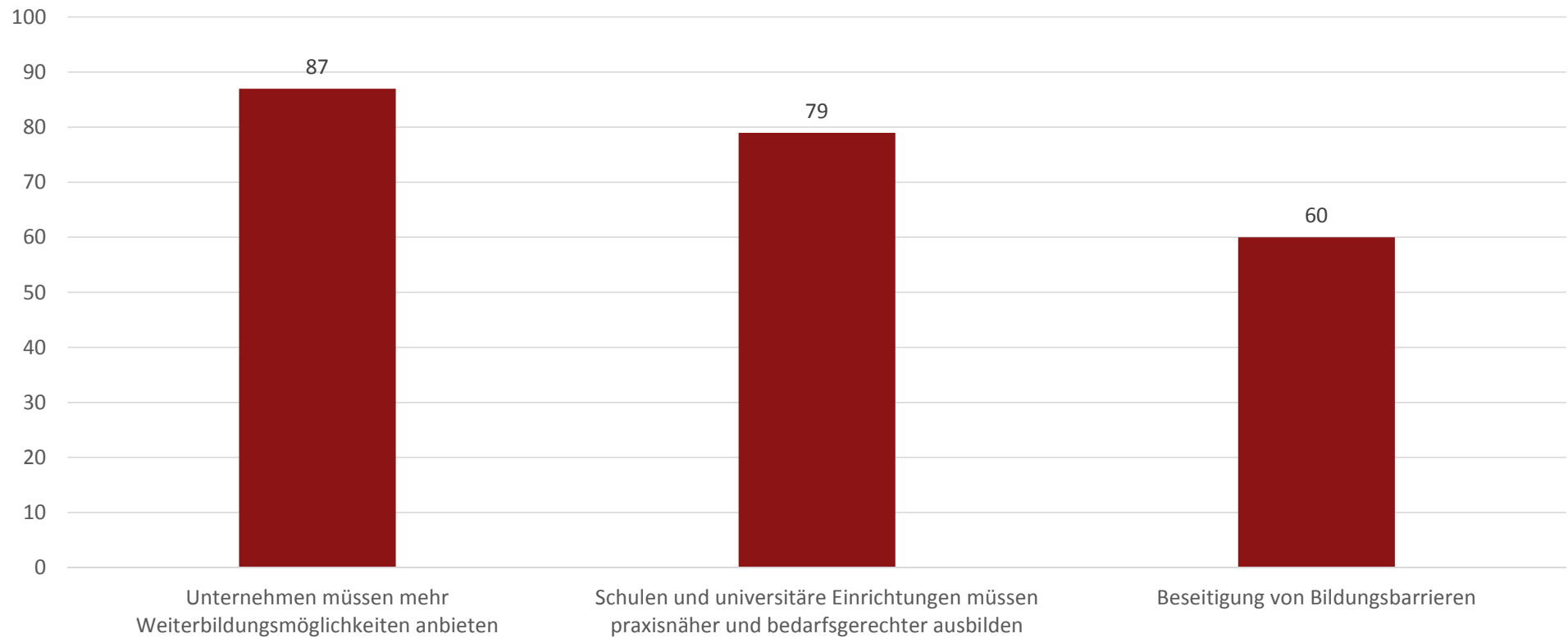
1. Der Fach- und Führungskrätemangel wird in den nächsten Jahren weiter steigen:

Angaben in Prozent



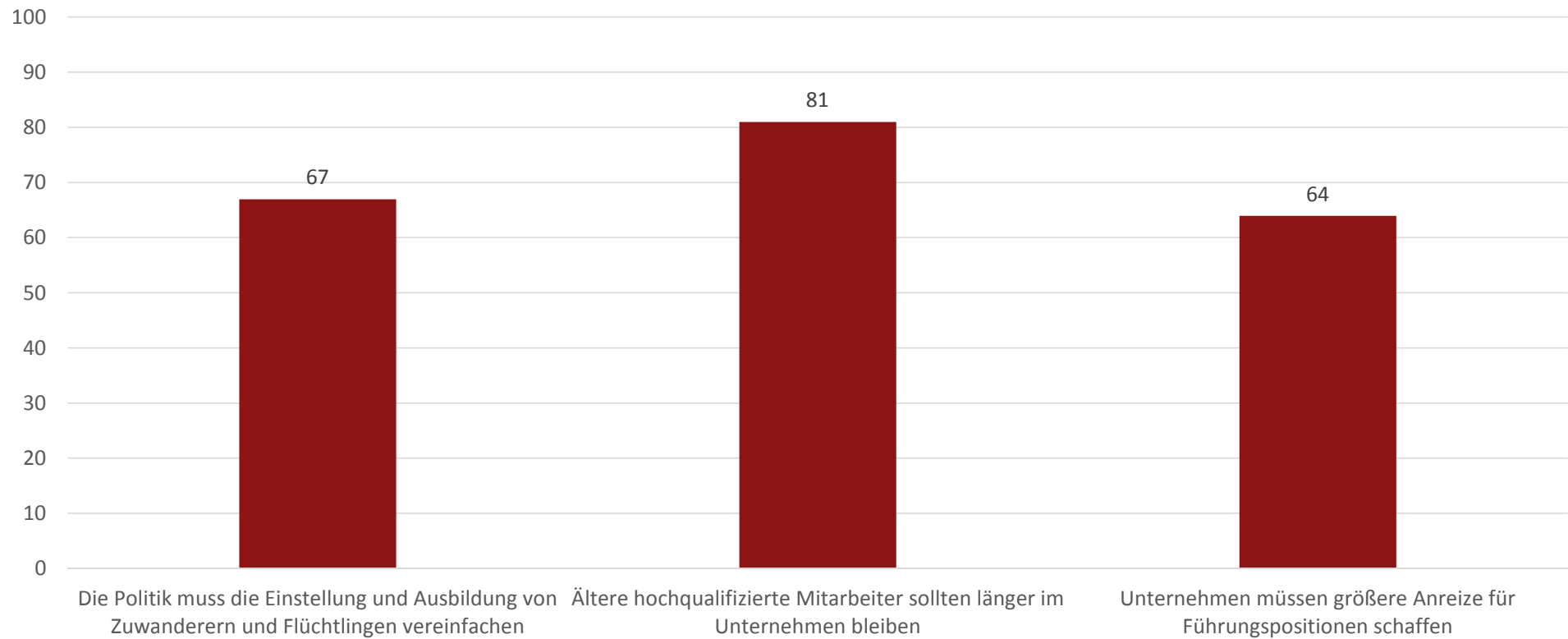
2. Wie kann dem Fachkräftemangel entgegen gewirkt werden? (Mehrfachantworten möglich) Teil 1

Angaben in Prozent



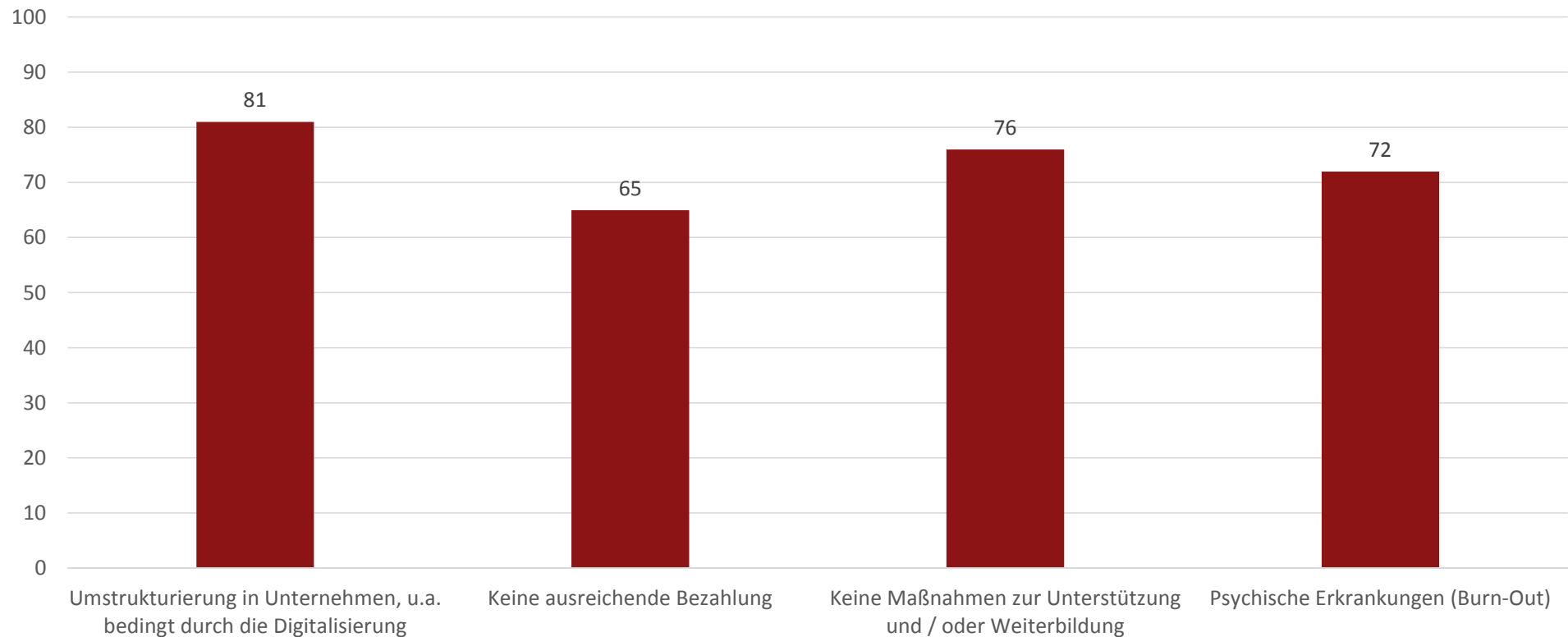
2. Wie kann dem Fachkräftemangel entgegen gewirkt werden? (Mehrfachantworten möglich) Teil 2

Angaben in Prozent



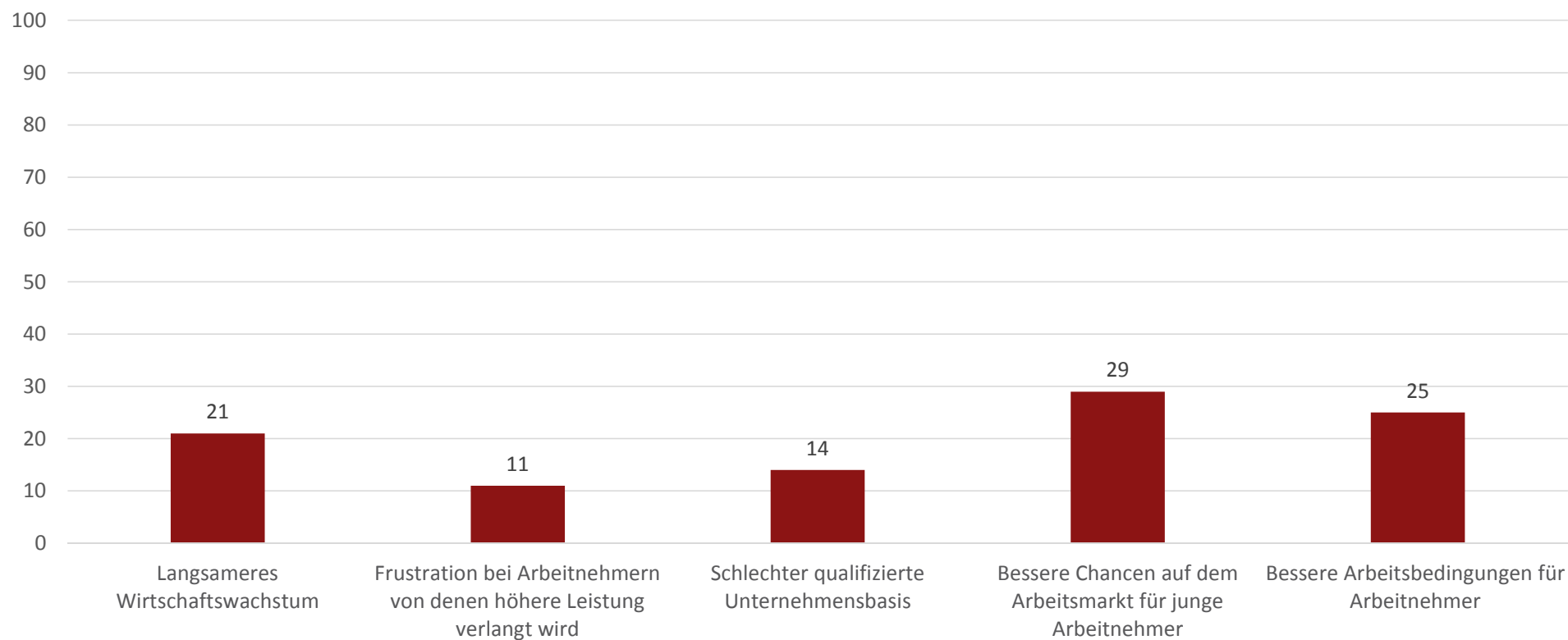
3. Welche Faktoren in den Unternehmen verschärfen den Fach- und Führungskräftemangel (Mehrfachantworten möglich):

Angaben in Prozent



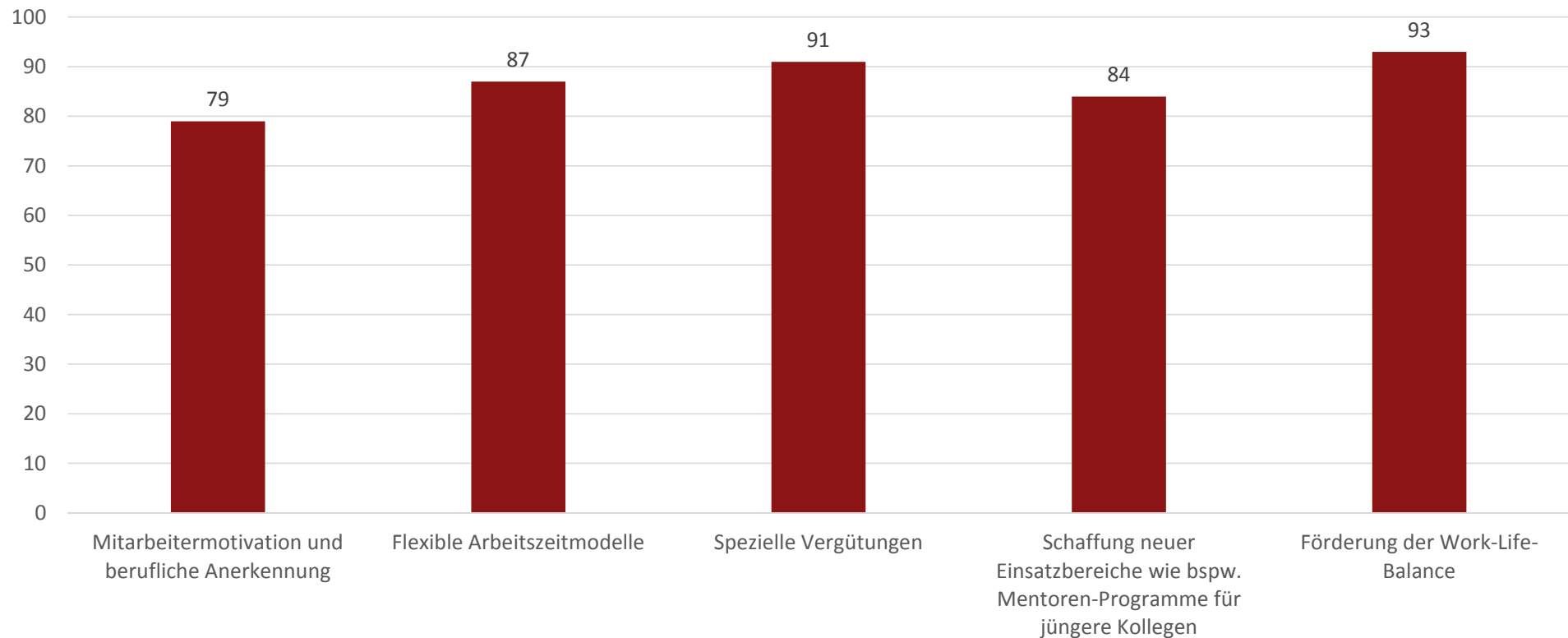
4. Welche Folgen bringt der Fachkräftemangel vor allem mit sich?

Angaben in Prozent



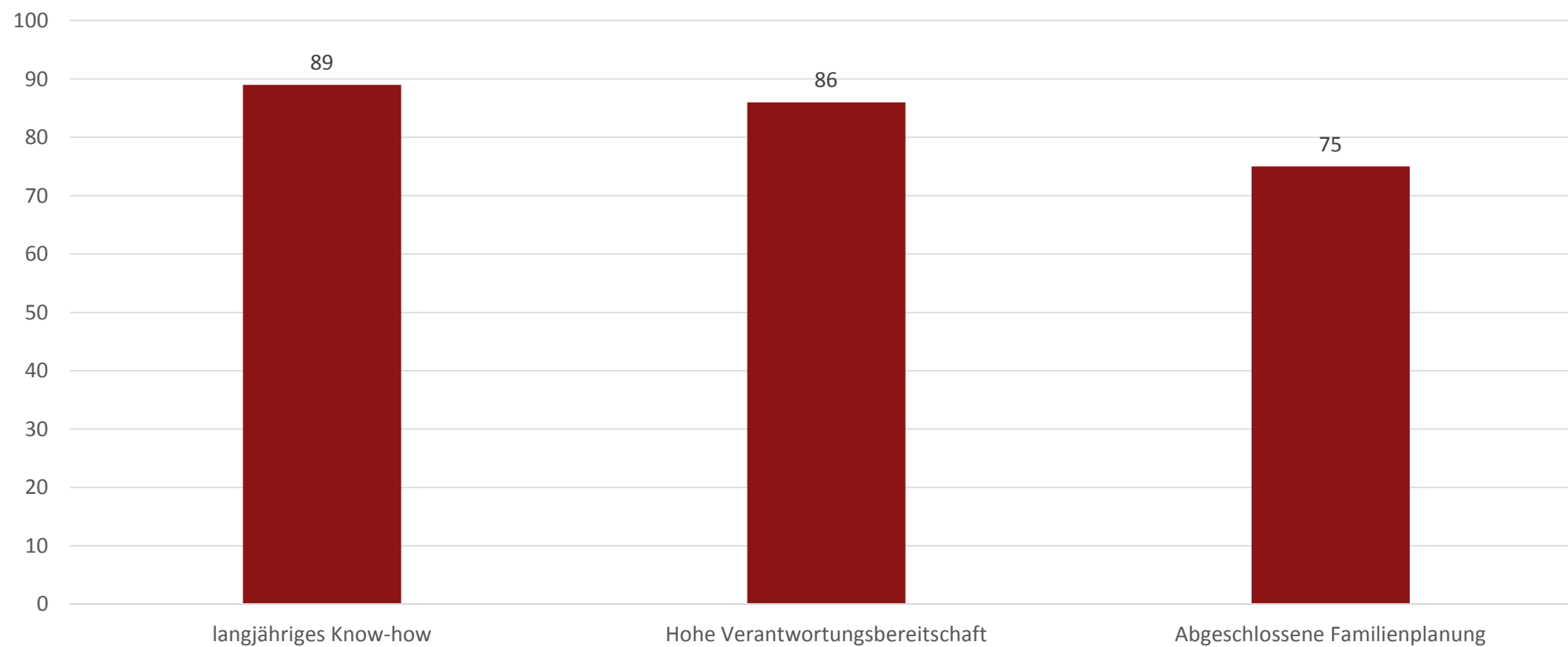
5. Mit welchen Maßnahmen können die Firmen ihre älteren Mitarbeiter stärker und länger an sich binden?

Angaben in Prozent



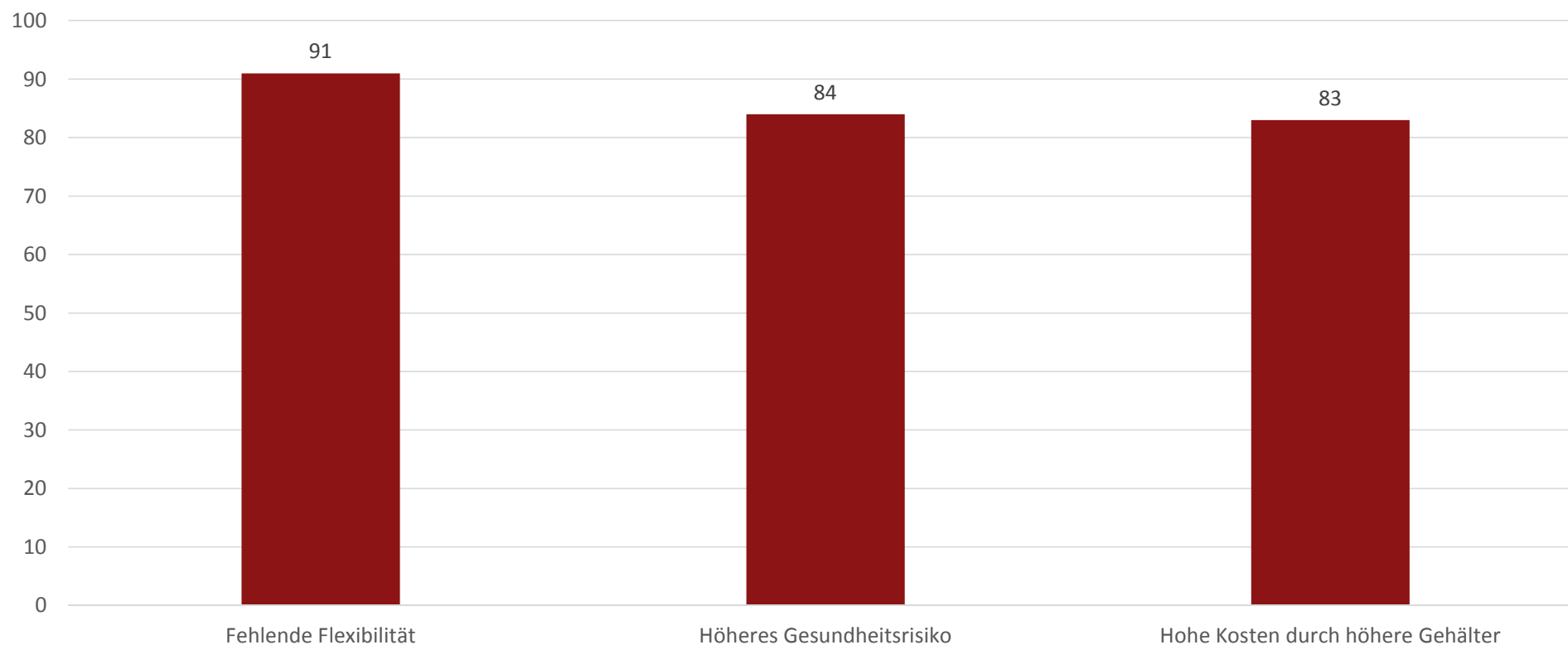
6. Wo liegen Ihrer Meinung nach die Vorteile der „Golden Worker“?

Angaben in Prozent



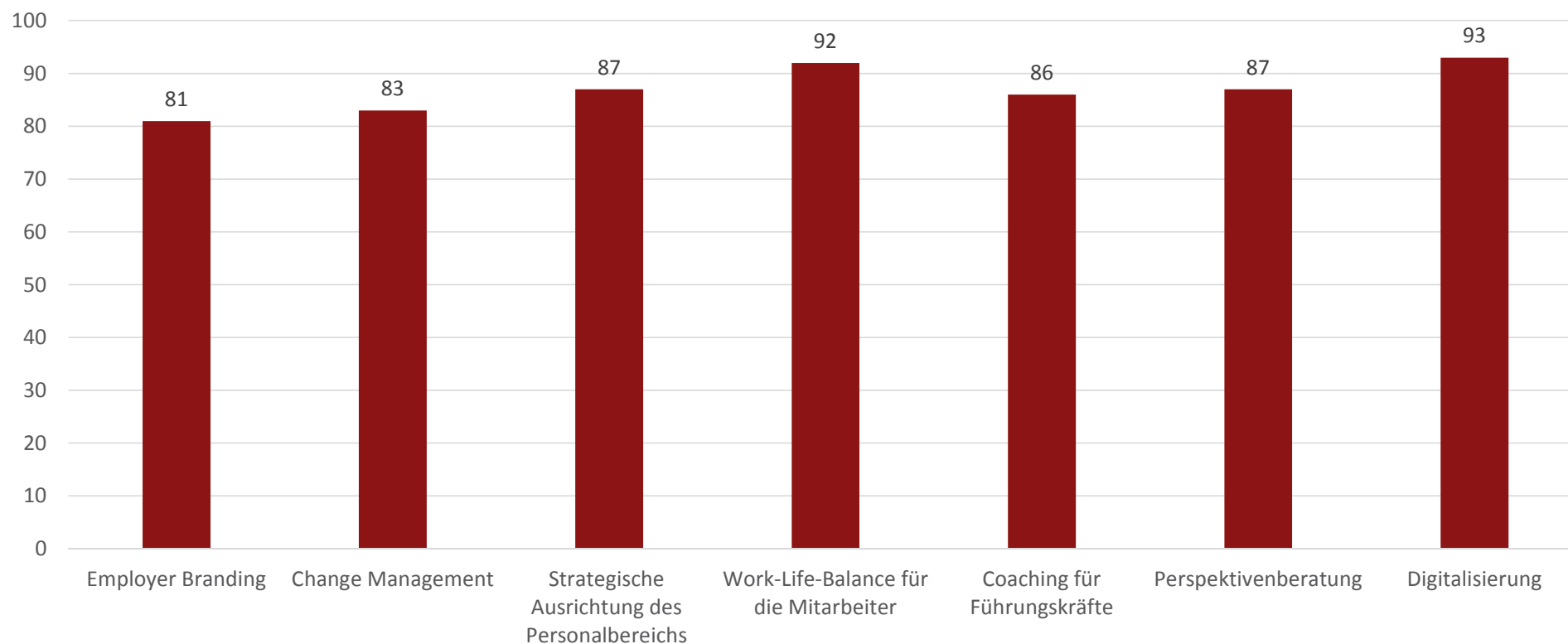
7. Wo liegen Ihrer Meinung nach die Nachteile der „Golden Worker“?

Angaben in Prozent



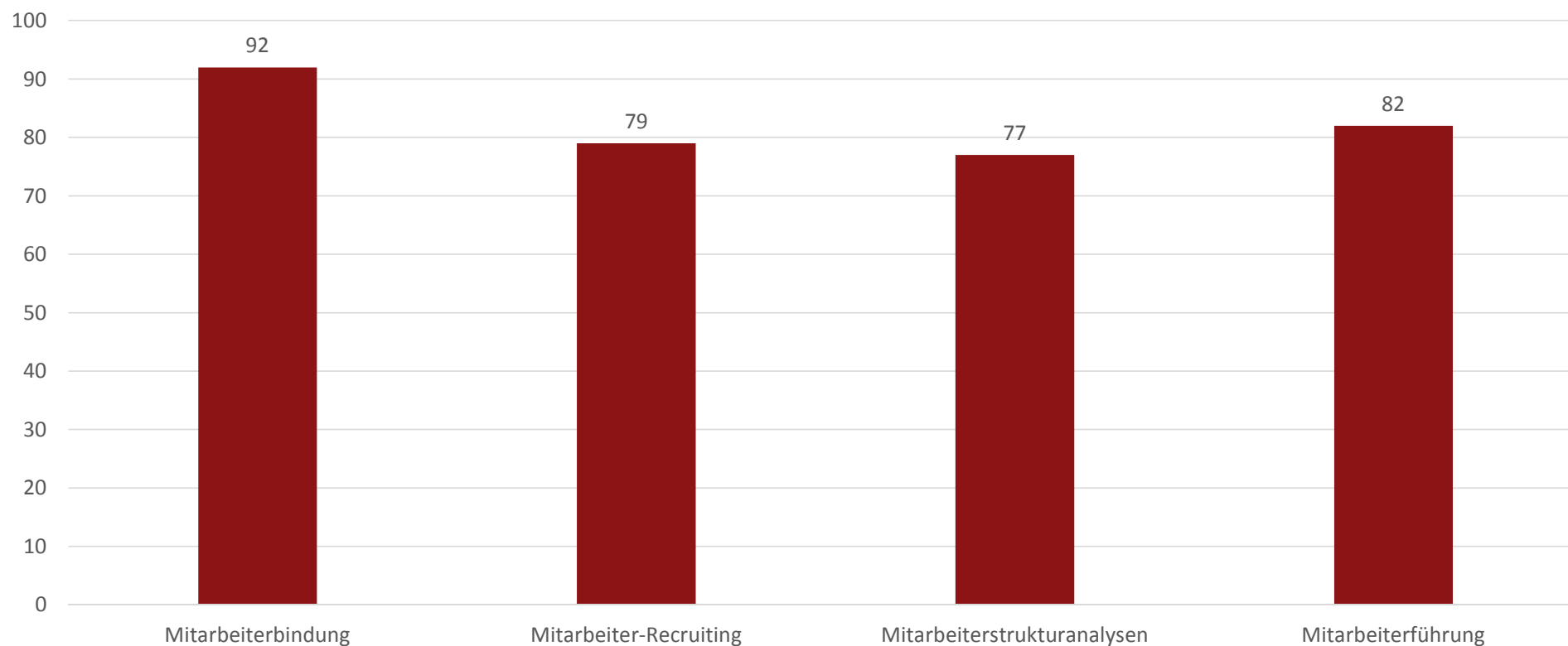
8. Welches sind die größten Herausforderungen im Personalmanagement? (Mehrfachnennung möglich)

Angaben in Prozent



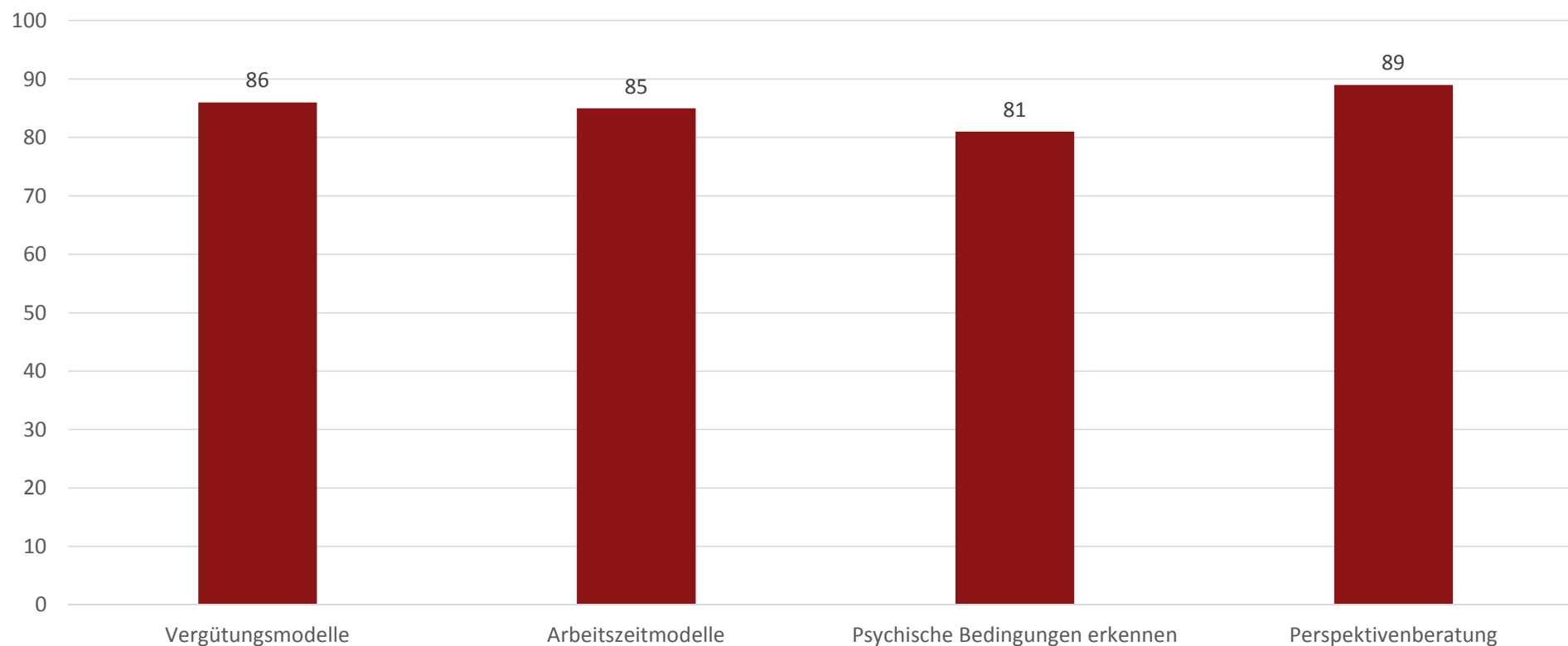
9. Was sind die Zukunftsthemen im Personalmanagement? (Mehrfachantworten möglich) Teil 1

Angaben in Prozent



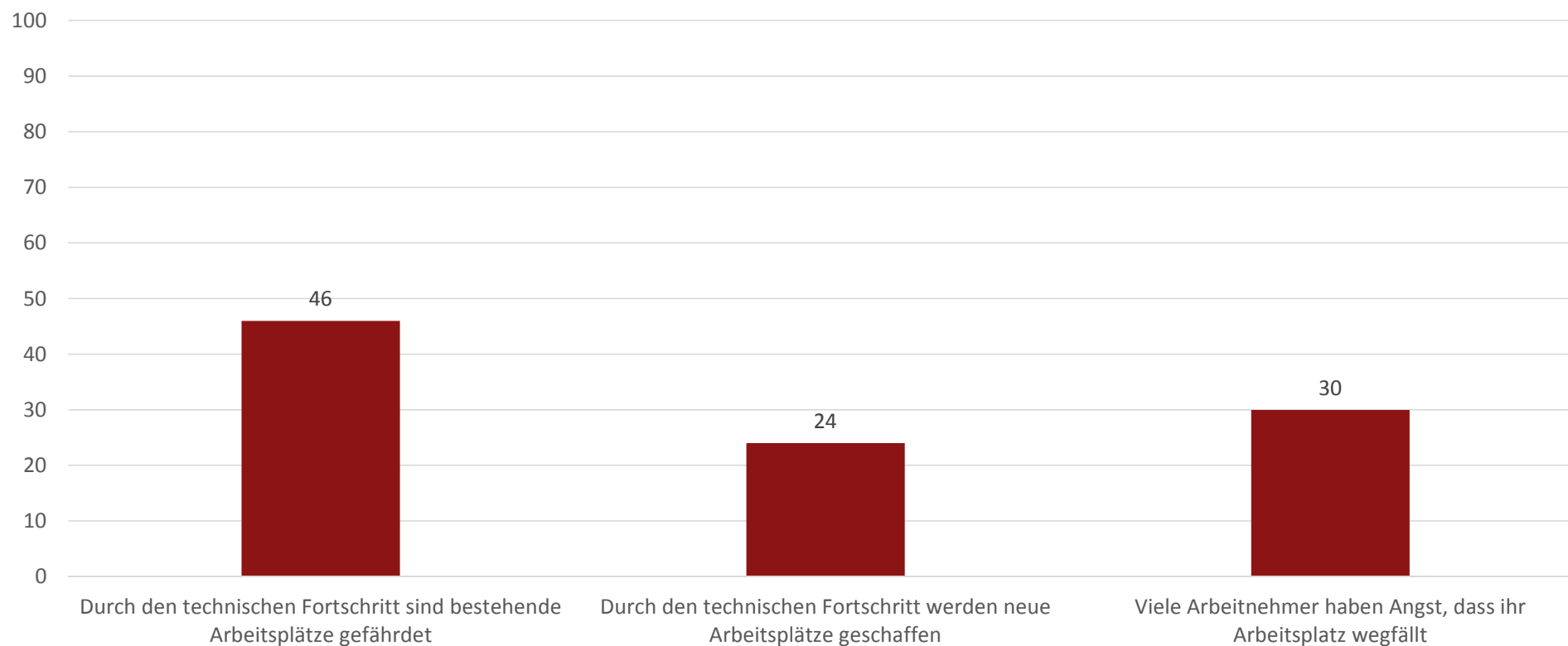
9. Was sind die Zukunftsthemen im Personalmanagement? (Mehrfachantworten möglich) Teil 2

Angaben in Prozent



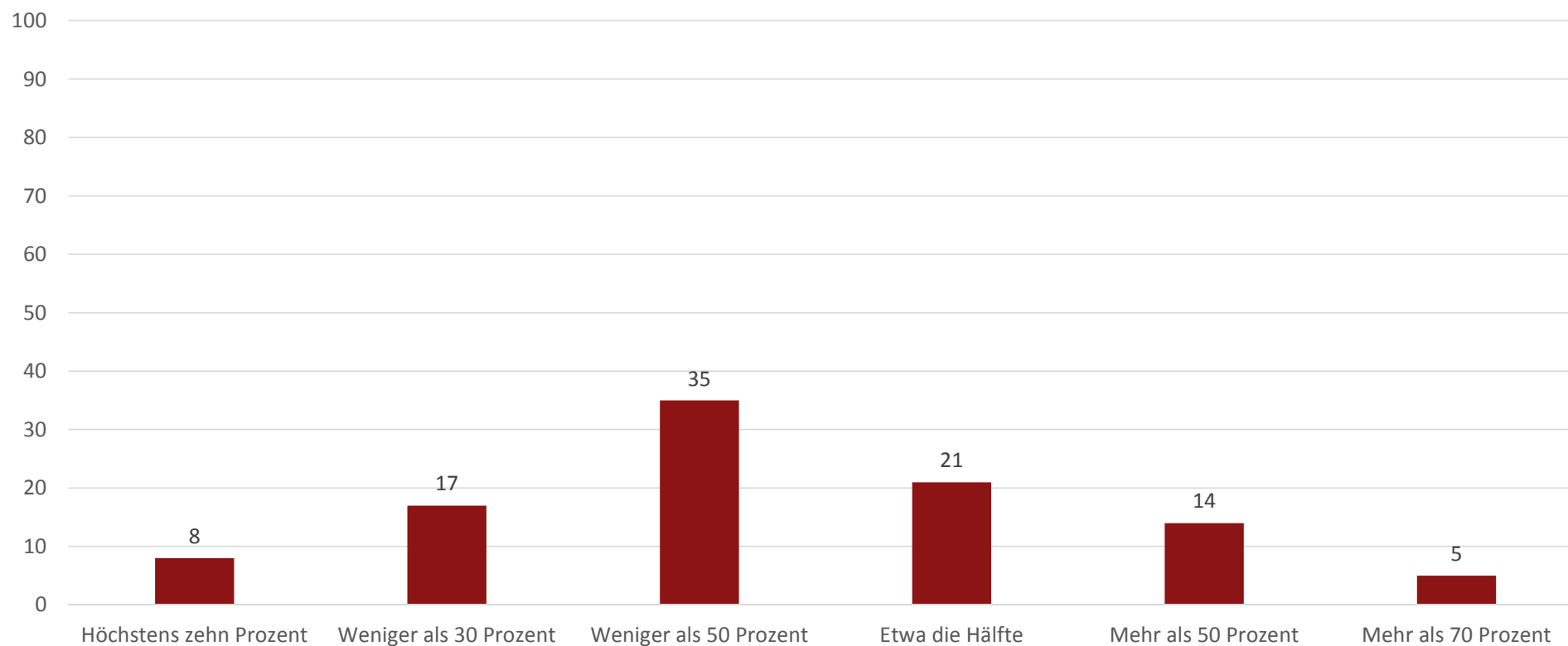
10. Die Digitalisierung wirkt sich auch auf Themen im HR-Bereich aus:

Angaben in Prozent



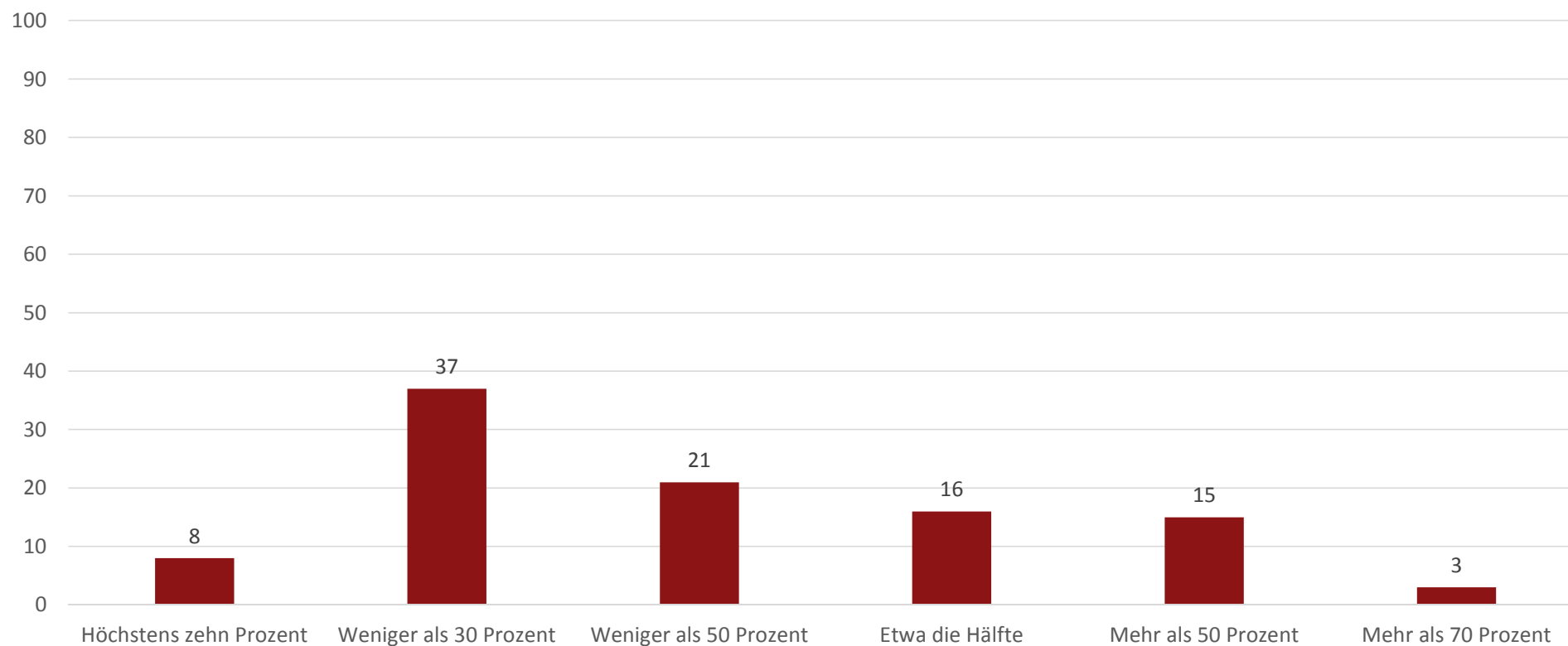
11. Wie viele Arbeitnehmer sehen Ihrer Meinung nach die wachsende Digitalisierung als kritisch und existenzbedrohend an?

Angaben in Prozent



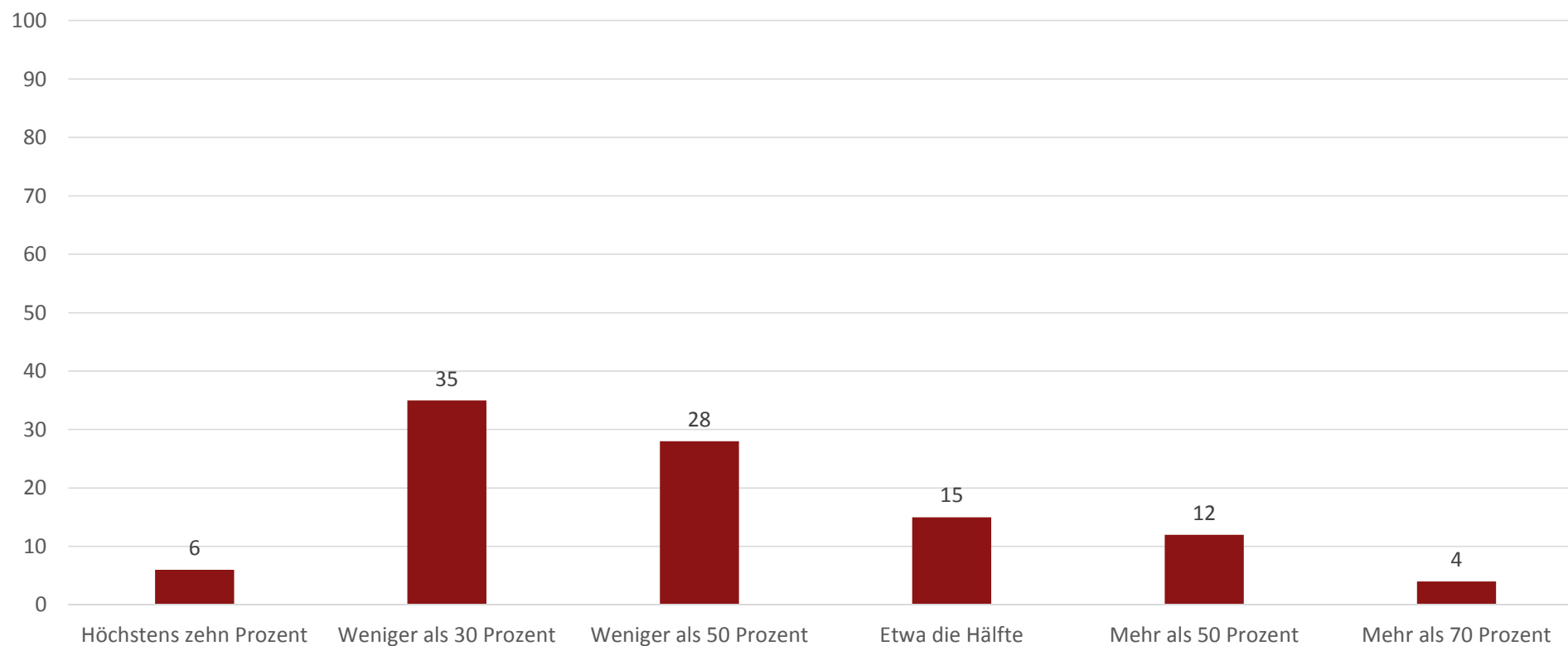
12. Wie viele Unternehmen sind schon heute auf die digitale Transformation vorbereitet?

Angaben in Prozent



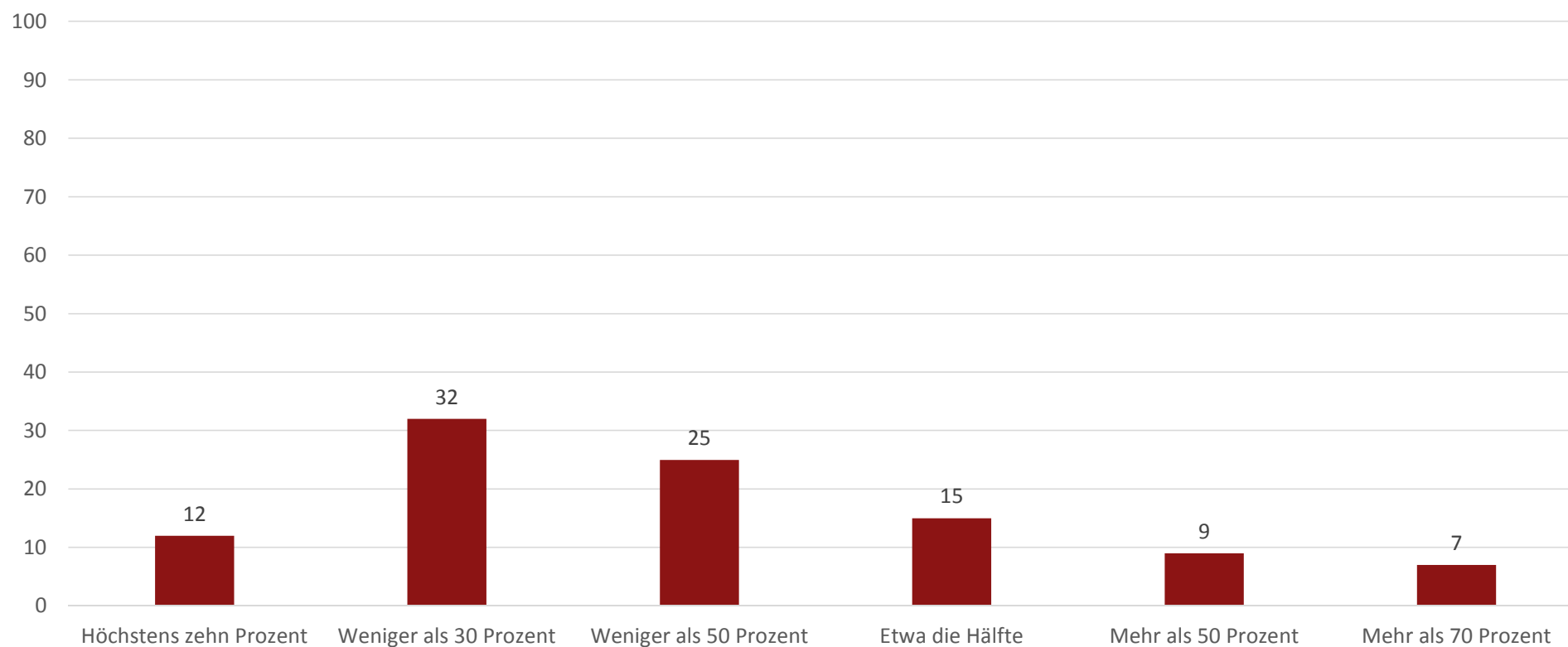
13. Wie viele Arbeitsplätze werden aufgrund der Digitalisierung bis im Jahr 2025 wegfallen bzw. durch Maschinen ersetzt werden?

Angaben in Prozent



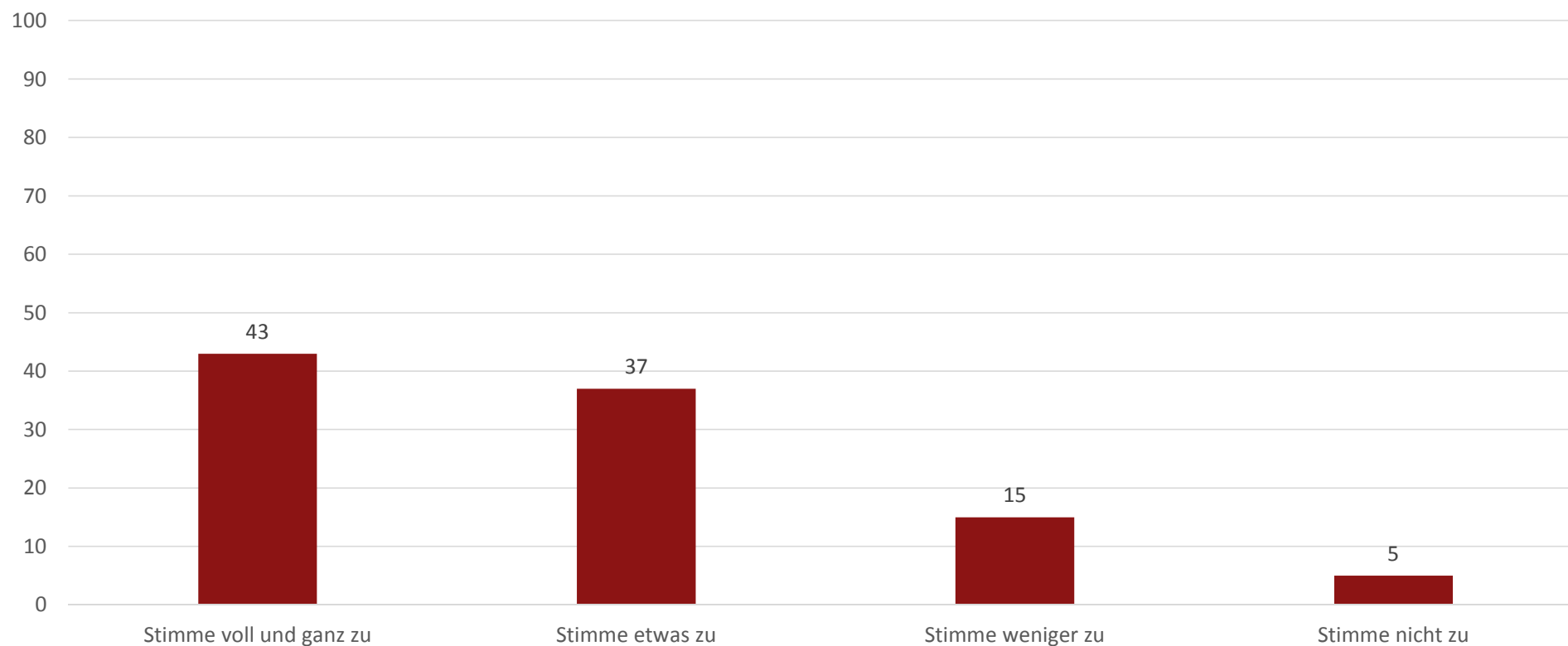
14. Wie viele Arbeitsplätze werden aufgrund der Digitalisierung bis im Jahr 2025 neu geschaffen werden?

Angaben in Prozent



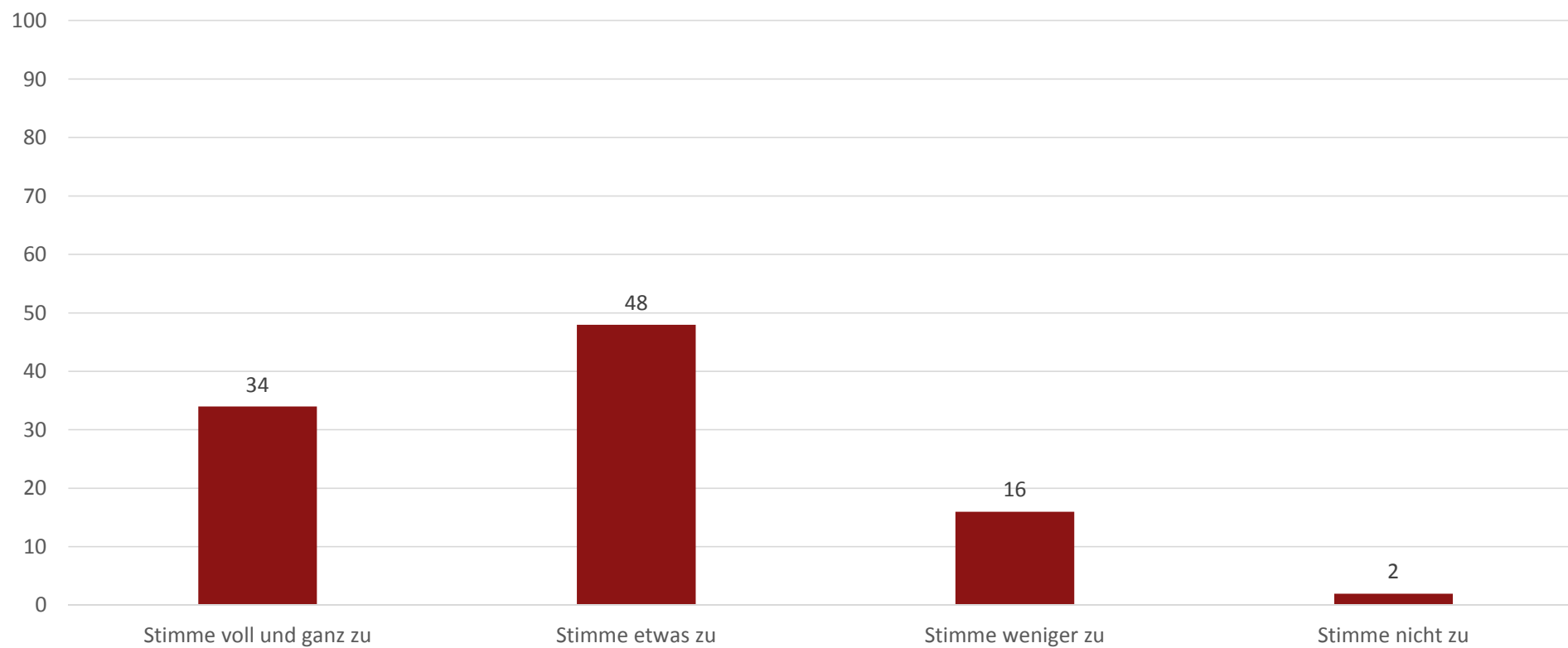
15. Das Verhältnis Arbeitnehmer-Führungskraft wird sich ändern.

Angaben in Prozent



16. Arbeitnehmer müssen noch auf die Arbeitswelt von morgen vorbereitet werden.

Angaben in Prozent





Die **BWA Akademie** („Consulting, Coaching, Careers“) ist seit über 15 Jahren unter der Führung von Geschäftsführer Harald Müller als Spezialist für Personalentwicklung, Outplacement, Personalberatung und Training sowie für Arbeitsmarktprogramme wie Beschäftigtertransfer erfolgreich.

Die BWA versteht sich als neutraler Vermittler zwischen Arbeitgebern und Gewerkschaften zum Vorteil der Arbeitnehmer. Mit Hilfe der BWA haben mehr als zehntausend Arbeitnehmer eine neue berufliche Zukunft gefunden. Das Spektrum reicht von der Begleitung von Change Management-Prozessen über Vermittlung und Coaching von Führungskräften bis hin zur Unterstützung bei der Gründung eines eigenen Unternehmens.

Weitere Informationen: BWA Akademie, Burgstraße 81, 53177 Bonn, Tel.: 0228/323005-0,

E-Mail: info@bwabonn.de, Internet: www.bwabonn.de